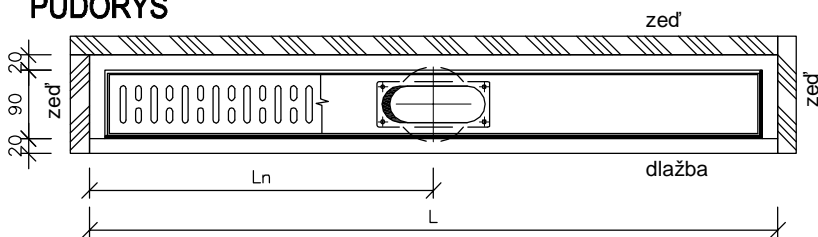


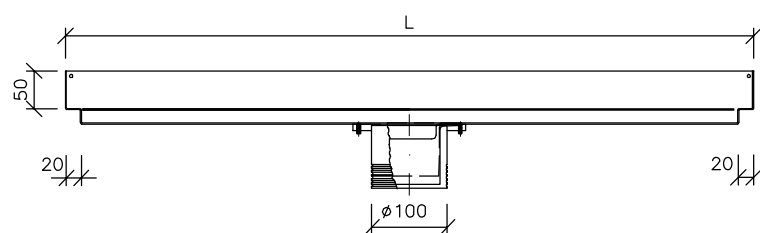
KOUPELNOVÝ ŽLAB BASIC - HRANA POD OBKLAD

vpust - polypropylen, žlab - ocel 1.4301

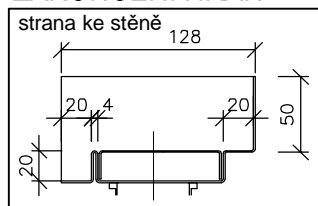
ÚPRAVA HRAN POD OBKLAD ZE TŘÍ STRAN PŮDORYS



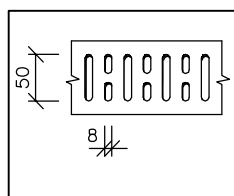
ŘEZ



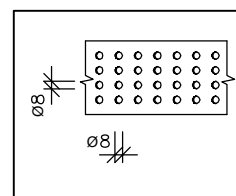
ZAKONČENÍ HRAN



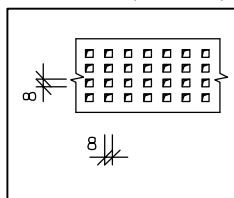
ROŠT



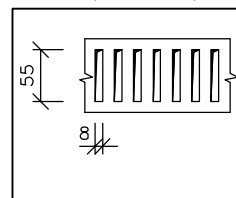
MŮSTKOVÝ ROŠT
STANDARD (MN808G)



DĚROVANÝ ROŠT
Ø 8MM (MN808G1)



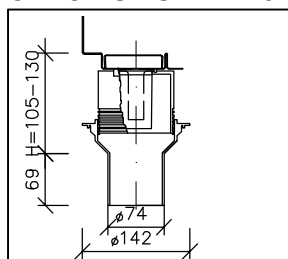
DĚROVANÝ ROŠT
8x8MM (MN808G2)



MŮSTKOVÝ ROŠT
8x55MM (MN808G3)

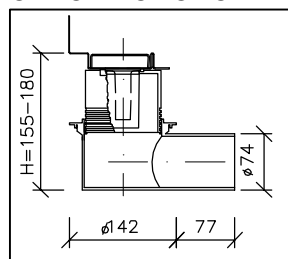
VPUSTĚ S TĚSNÍCÍM KROUŽKEM VÝŠKOVĚ NASTAVITELNÉ

ODTOK SVISLÝ DN70



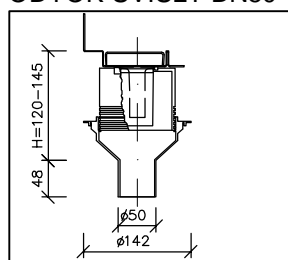
R'8060.167 VDR

ODTOK VODOROVNÝ DN70



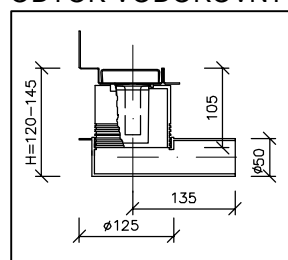
R'8060.167 HDR

ODTOK SVISLÝ DN50



R'8060.165 VDR

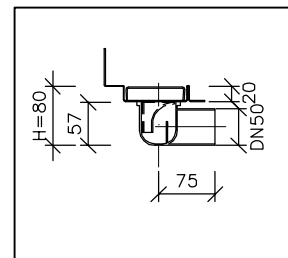
ODTOK VODOROVNÝ DN50



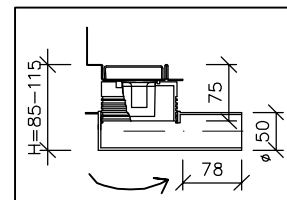
R'8060.165 HDR

VPUST VODOROVNÁ NÍZKÁ BOČNÍ DN50

ODTOK VODOROVNÝ DN50



R'8060.165i HDR
vodní sloupec 30mm



R'8060.165 HDR
možno natáčet spodní díl
vodní sloupec 30mm

POZNÁMKA:

Spodní díl s límcem pro hydroizolaci není k uložení ke stěně vhodný.
Límeč vyčnívá půdorysně do stěny.

LEGENDA:

- Plastová vpust je pouze součástí nerezových žlabů R'8060 a R'8070.
- V případě potřeby nižší výšky je možné použít zápachovou uzávěru s vodním sloupcem pouze 30mm. Standard dle normy je 50mm. Horní část vpusti se může seříznout dle výškových požadavků.

Č.	L [mm]	Ln [mm]	H [mm]	Typ roštu	Typ vpusti	Počet [ks]	Poznámka
1							
2							
3							

AKCE:

NÁZEV PŘÍLOHY:

KOUPELNOVÝ NEREZOVÝ ŽLAB STUDIO BASIC 50

Č. NABÍDKY:

DATUM:

MĚŘÍTKO:

1 : 10

VYPRACOVAL:

ING. JITKA MATRASOVÁ

MEA

BUILDING SUCCESS

tel: 841 111 128

www.mea-odvodneni.cz