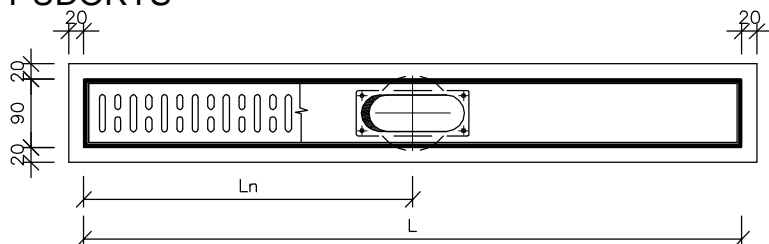


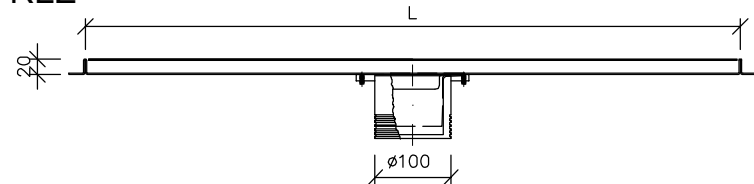
KOUPELNOVÝ NEREZOVÝ ŽLAB STUDIO CLASIC 70

žlab - tl. plechu 1,2 mm, tř. oceli 1.4301, vpust - polypropylen

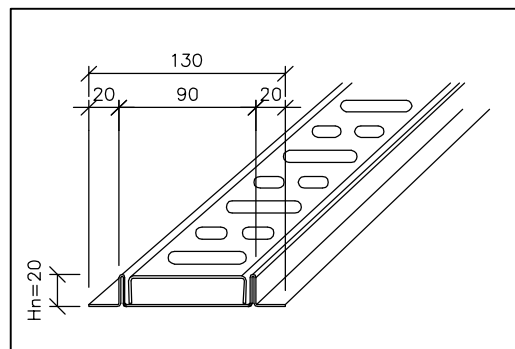
PŮDORYS



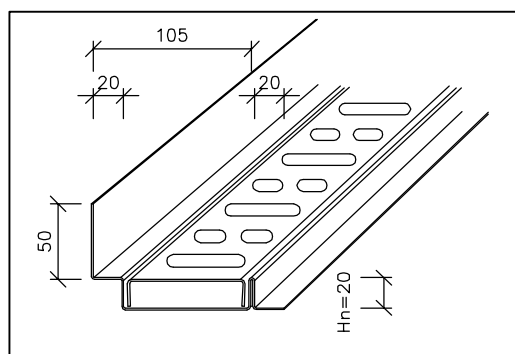
ŘEZ



ŘEZ ŽLABEM M 1:5

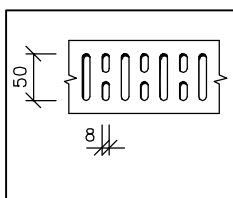


MN8004 + ROŠT

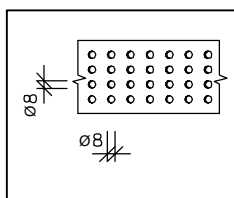


MN8001 + ROŠT

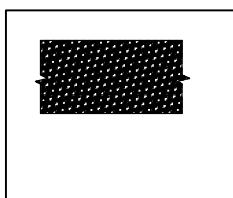
ROŠT



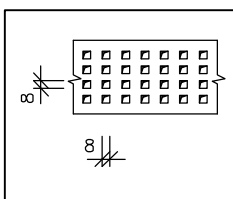
MÚSTKOVÝ ROŠT
STANDARD (MN808G)



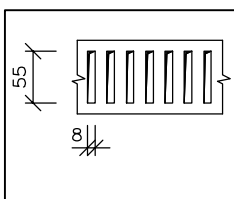
DĚROVANÝ ROŠT
Ø 8MM (MN808G1)



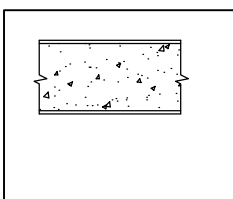
PLNÝ ROŠT - LEŠTĚNÝ
(MN808G4)



DĚROVANÝ ROŠT
8x8MM (MN808G2)



MÚSTKOVÝ ROŠT
8x55MM (MN808G3)



ZADLAŽDOVACÍ ROŠT
(MN808G5)

POZNÁMKA:

L délka žlabu. Min. 300mm, max. 6000mm.

Ln vzdálenost vpustí od hrany žlabu. Min. 100mm.

Hn výška nerezového žlabu konstantní 20mm

H/V výška nerezového žlabu dohromady s PP vpustí

Žlab je opatřen stavěcími nohy, které se před betonáží ukotví k podkladu.

Vpust může být výškově nastavitelná s límcem pro hydroizolaci (V) nebo bez límce (H).

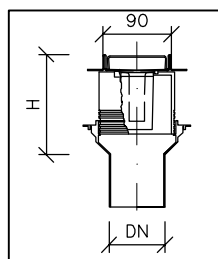
Výtok DN50/70/100. Materiál - polypropylen.

Variety polypropylenových vpustí viz. katalogový list.

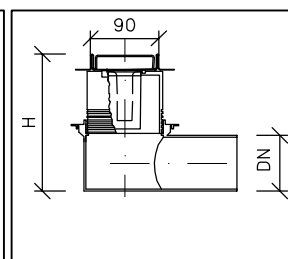
TABULKA ROZMĚRŮ

Č.	L [mm]	Ln [mm]	H / V [mm]	Typ roštu	Typ vpustí	Počet [ks]	Poznámka
1							
2							
3							
4							

VPUSTĚ - VIZ KATALOGOVÝ LIST



ODTOK SVISLÝ



ODTOK VODOROVNÝ

AKCE:

NÁZEV PŘÍLOHY:

KOUPELNOVÝ NEREZOVÝ ŽLAB STUDIO CLASIC

Č. NABÍDKY:

DATUM:

MĚŘÍTKO:

1 : 10 / 8

VYPRACOVAL:

ING. JITKA MATRASOVÁ

MEA

BUILDING SUCCESS

tel: 841 111 128

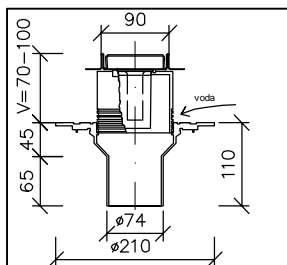
www.mea-odvodneni.cz

VARIANTY VPUSTÍ PRO KOUPELNOVÉ ŽLABY

vpust - polypropylen, žlab - ocel 1.4301

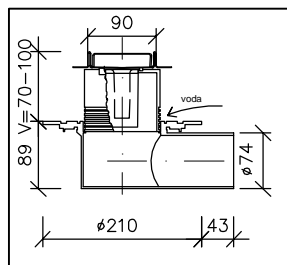
VPUSTĚ S LÍMCEM PRO HYDROIZOLACI VÝŠKOVĚ NASTAVITELNÉ

ODTOK SVISLÝ DN70



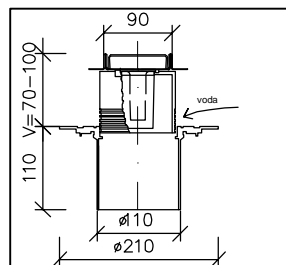
R'8060.267 VDR

ODTOK VODOROVNÝ DN70



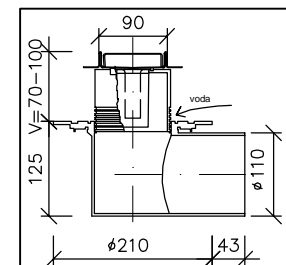
R'8060.267 HDR

ODTOK SVISLÝ DN100



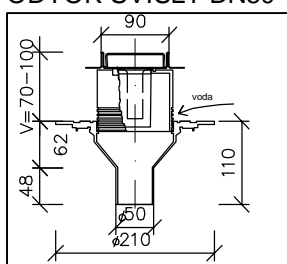
R'8060.261 VDR

ODTOK VODOROVNÝ DN100



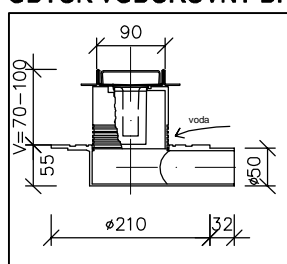
R'8060.261 HDR

ODTOK SVISLÝ DN50



R'8060.265 VDR

ODTOK VODOROVNÝ DN50

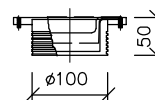


R'8060.265 HDR

POZNÁMKA:

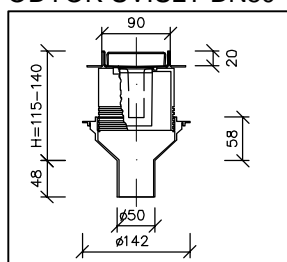
Spodní díl s límcem pro hydroizolaci se dodává s nerezovou/plastovou protipřírubou. Do spodního dílu teče voda z HI. Možno dodat bez límce pro HI s těsněním

Nižší výška odtoku pod žlabem se dá docílit použitím nižšího nástavce (MN-50-3), který se dá ještě zkrátit. Nutno dohodnout předem. Vodní sloupec pouze 30mm.



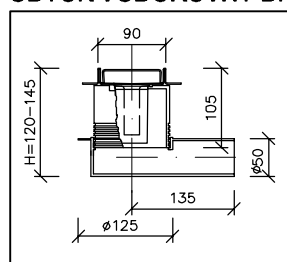
VPUSTĚ S TĚSNÍCÍM KROUŽKEM VÝŠKOVĚ NASTAVITELNÉ

ODTOK SVISLÝ DN50



R'8060.165 VDR

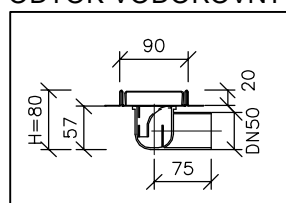
ODTOK VODOROVNÝ DN50



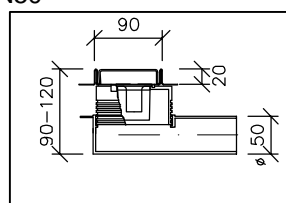
R'8060.165 HDR

VPUST VODOROVNÁ NÍZKÁ BOČNÍ DN50

ODTOK VODOROVNÝ DN50

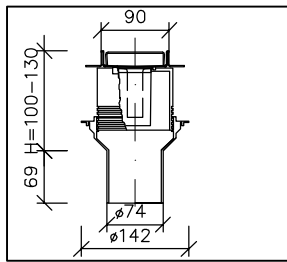


R'8060.165i HDR
nelze natáčet spodní díl
vodní sloupec 30mm



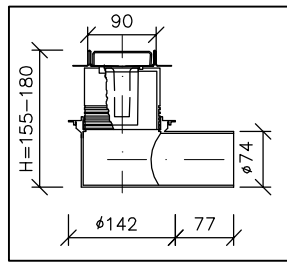
R'8060.165 HDR
možno natáčet spodní díl
vodní sloupec 30mm

ODTOK SVISLÝ DN70



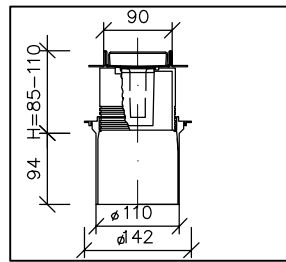
R'8060.167 VDR

ODTOK VODOROVNÝ DN70

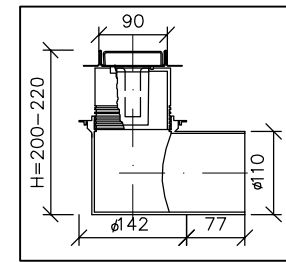


R'8060.167 HDR

ODTOK SVISLÝ DN100



R'8060.161 VDR



R'8060.161 HDR

LEGENDA:

- Plastová vpust je pouze součástí nerezových žlabů R'8060 a R'8070.
- V případě potřeby nižší výšky je možné použít zápachovou uzávěru s vodním sloupcem pouze 30mm. Standard dle normy je 50mm. Horní část vpustí se může seříznout dle výškových požadavků.
- H/V výška nerezového žlabu dohromady s PP vpustí

AKCE:			
NÁZEV PŘÍLOHY: VARIANTY VPUSTÍ PRO KOUPELNOVÉ ŽLABY CLASIC			
Č. NABÍDKY:	DATUM:	MĚŘÍTKO: 1 : 10	VYPRACOVAL: ING. JITKA MATRASOVÁ

MEA

BUILDING SUCCESS

tel: 841 111 128
www.mea-odvodneni.cz